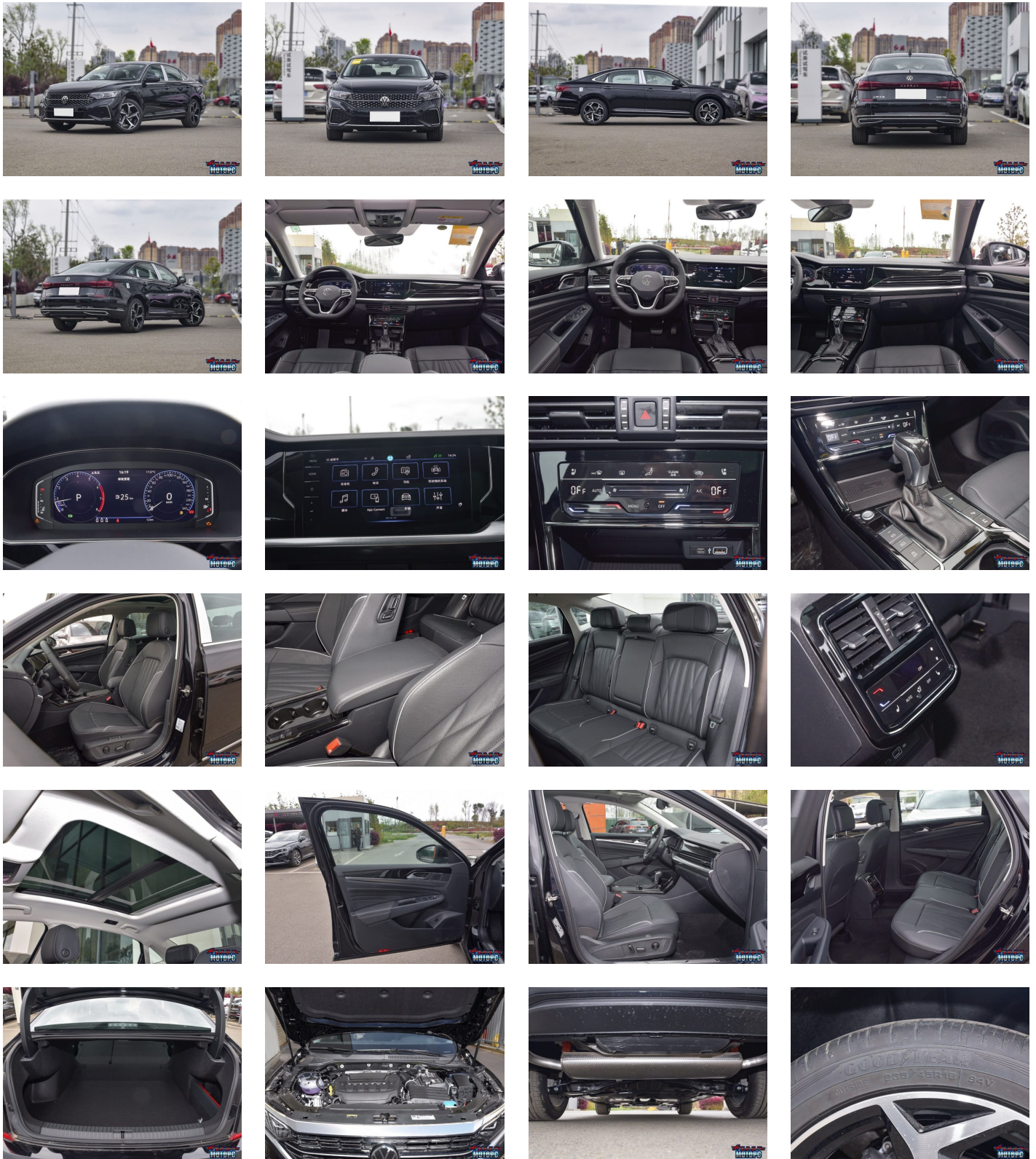


[▶ на главную страницу](#)

Volkswagen Passat комплектации



Запросите полный пакет фотографий, подготовим в течении двух часов.



Представляем 4-е комплектации из 22-х существующих. Остальные отправим по запросу.

Описание комплектации:	Volkswagen Passat 280TSI	Volkswagen Passat 330TSI	Volkswagen Passat 330TSI	Volkswagen Passat 380TSI
	Business Edition	Elite Edition	Deluxe Edition	Ultimate
Цена под ключ в РФ:	Узнать стоимость	Узнать стоимость	Узнать стоимость	Узнать стоимость
производитель:	SAIC Фольксваген	SAIC Фольксваген	SAIC Фольксваген	SAIC Фольксваген
уровень:	Транспортное средство с реднего размера	Транспортное средство с реднего размера	Транспортное средство с реднего размера	Транспортное средство с реднего размера
двигатель:	110 кВт (1,4 Л с турбонаддувом)	137 кВт (2,0 Л с турбонаддувом)	137 кВт (2,0 Л с турбонаддувом)	162 кВт (2,0 Л с турбонаддувом)
Тип питания:	Бензиновый двигатель	Бензиновый двигатель	Бензиновый двигатель	Бензиновый двигатель
коробка передач:	7-ступенчатая двойная муфта сцепления	7-ступенчатая двойная муфта сцепления	7-ступенчатая двойная муфта сцепления	7-ступенчатая двойная муфта сцепления
Длина × ширина × высота (мм):	4948×1836×1469	4948×1836×1469	4948×1836×1469	4948×1836×1469
Строение тела:	4-дверный 5-местный седан	4-дверный 5-местный седан	4-дверный 5-местный седан	4-дверный 5-местный седан
Год включения в листинг:	2023	2023	2023	2023
Максимальная скорость (км/ч):	210	210	210	210
Официальное время разгона 0-100 км/ч (с):	9.1	8.4	8.4	7.4
Общий расход топлива NEDC (Л/100 км):	5.8	6.3	6.3	6.7
Общий расход топлива по WLTC (Л/100 км):	6.1	6.41	6.41	6.94
Политика гарантии на транспортное средство:	3 года или 100 000 километров	3 года или 100 000 километров	3 года или 100 000 километров	3 года или 100 000 километров
Гарантийная политика первого владельца:	—	—	—	—
Параметры тела				
Длина автомобиля (мм):	4948	4948	4948	4948
Ширина автомобиля (мм):	1836	1836	1836	1836
Высота автомобиля (мм):	1469	1469	1469	1469
Колесная база (мм):	2871	2871	2871	2871
Снаряженная масса (кг):	1485	1600	1600	1620
Общая масса полуприцепа (кг):	—	—	—	—
Расстояние между передними колесами (мм):	1584	1584	1584	1584

Расстояние между задними колесами (мм):	1570	1570	1570	1570
Строение тела:	Седан	Седан	Седан	Седан
Количество дверей:	4	4	4	4
Количество посадочных мест:	5	5	5	5
Объем топливного бака (л):	68.5	68.5	68.5	68.5
Объем переднего багажного отделения (л):	—	—	—	—
Минимальный объем багажного отделения (л):	521	521	521	521
Максимальный объем багажного отделения (л):	—	—	—	—

двигатель

Модель двигателя:	EA211-DLE	EA888-DTH	EA888-DTH	EA888-DTJ
Объем двигателя (л):	1.4	2.0	2.0	2.0
Объем (мл):	1395	1984	1984	1984
Форма приема:	С турбонаддувом	С турбонаддувом	С турбонаддувом	С турбонаддувом
Расположение цилиндров:	Встроенный (тип L)	Встроенный (тип L)	Встроенный (тип L)	Встроенный (тип L)
Количество цилиндров:	4	4	4	4
Количество клапанов на цилиндр (шт):	4	4	4	4
Механизм распределения воздуха:	ДОХК	ДОХК	ДОХК	ДОХК
Материал головки блока цилиндров:	Алюминиевый сплав	Алюминиевый сплав	Алюминиевый сплав	Алюминиевый сплав
Материал цилиндра:	Алюминиевый сплав	Чугунный	Чугунный	Чугунный
Максимальная мощность в лошадиных силах (л.с.):	150	186	186	220
Максимальная мощность (кВт/об/мин):	110/5000	137/4150-6000	137/4150-6000	162/4900-6700
Максимальный крутящий момент (Нм/об/мин):	250/1750-3000	320/1500-4050	320/1500-4050	350/1600-4300
топливо:	бензин	бензин	бензин	бензин
Этикетка топлива:	№ 95	№ 95	№ 95	№ 95
Способ подачи масла:	Прямой впрыск	Гибридный реактивный са молет	Гибридный реактивный са молет	Прямой впрыск
Экологические стандарты:	Countryvi	Countryvi	Countryvi	Countryvi
Автоматический запуск /о станковка двигателя:	•	•	•	•

Коробка передач				
Количество передач:	7	7	7	7
Тип коробки передач:	Двойное сцепление	Двойное сцепление	Двойное сцепление	Двойное сцепление
Название коробки передач:	7-ступенчатая сухая коробка передач с двойным сцеплением	7-ступенчатая мокрая коробка передач с двойным сцеплением	7-ступенчатая мокрая коробка передач с двойным сцеплением	7-ступенчатая мокрая коробка передач с двойным сцеплением
Рулевое управление шасси				
Режим привода:	Передний привод	Передний привод	Передний привод	Передний привод
Строение тела:	Тип носителя	Тип носителя	Тип носителя	Тип носителя
Тип бустера:	Электрический наддув	Электрический наддув	Электрический наддув	Электрический наддув
Тип передней подвески:	Независимая подвеска MacPherson	Независимая подвеска MacPherson	Независимая подвеска MacPherson	Независимая подвеска MacPherson
Тип задней подвески:	Многорычажная независимая подвеска	Многорычажная независимая подвеска	Многорычажная независимая подвеска	Многорычажная независимая подвеска
Колесный тормоз				
Тип переднего тормоза:	Тип вентиляционного диска	Тип вентиляционного диска	Тип вентиляционного диска	Тип вентиляционного диска
Тип заднего тормоза:	Тип диска	Тип диска	Тип диска	Тип диска
Тип стояночного тормоза:	Электронная парковка	Электронная парковка	Электронная парковка	Электронная парковка
Технические характеристики передней шины:	215/60 R16	235/45 R18	235/45 R18	235/45 R18
Технические характеристики задней шины:	215/60 R16	235/45 R18	235/45 R18	235/45 R18
запаска:	Не в полный размер	Не в полный размер	Не в полный размер	Не в полный размер
Конфигурация безопасности				
Подушка безопасности основного сиденья / второго пилота:	Главный ● / заместитель ●	Главный ● / заместитель ●	Главный ● / заместитель ●	Главный ● / заместитель ●
Подушка безопасности для головы (воздушная завеса):	Спереди ● / сзади ●	Спереди ● / сзади ●	Спереди ● / сзади ●	Спереди ● / сзади ●
Боковая подушка безопасности:	Передний ● / задний —	Передний ● / задний —	Передний ● / задний —	Спереди ● / сзади ●
Подушка безопасности на колене:	—	—	—	●
Средняя подушка безопасности переднего ряда:	—	—	—	—
Подушка безопасности подушки сиденья второго пилота:	—	—	—	—
Подушка безопасности ремня безопасности заднего	—	—	—	—

о сиденья:				
Пассивная защита пешеходов:	—	—	—	—
Интерфейс детского сиденья:	•	•	•	•
Устройство для контроля давления в шинах:	•	•	•	•
Продолжайте движение при нулевом давлении в шинах:	—	—	—	—
Напоминание о том, что время безопасности не истекло:	•	•	•	•
Противоугонный замок двигателя:	•	•	•	•
Центральный замок управления в автомобиле:	•	•	•	•
Ключ дистанционного управления:	•	•	•	•
Советы по вождению при усталости:	—	—	—	•
Конфигурация управления				
Антиблокировочная система ABS:	•	•	•	•
Распределение тормозного усилия (EBD/CBC и т.д.):	•	•	•	•
Система помощи при торможении (EBA/BAS/BA и т.д.):	•	•	•	•
Контроль тяги (ASR/TCS и т.д.):	•	•	•	•
Контроль устойчивости кузова (ESP/ESC и т.д.):	•	•	•	•
Помощь в подъеме:	•	•	•	•
Крутой склон и медленный спуск:	—	—	—	—
Автоматическая парковка:	•	•	•	•
Поддержка параллельной линии:	—	○	○	•
Система предупреждения о выезде с полосы движения:	—	○	•	•

Переменная подвеска:	—	—	—	—
Изменяемое передаточное число рулевого управления:	—	—	—	—
Активный тормоз:	●	●	●	●
Внешняя конфигурация				
Электрический люк в крыше:	●	—	—	—
Панорамный люк в крыше:	—	●	●	●
Спортивная версия в окружении:	—	—	—	—
Диски из алюминиевого сплава:	●	●	●	●
Багажная полка:	—	—	—	—
Удаленный запуск:	—	—	—	—
Электрический багажник:	—	—	●	●
Индукционный ствол:	—	—	●	●
Внутренняя конфигурация				
Кожаное рулевое колесо:	—	●	●	●
Регулировка рулевого колеса: Вверх и вниз ● / Далеко и Вверх и вниз ● / Далеко и Вверх и вниз ● / Далеко и Вверх и вниз ● / Далеко и	близко ●	близко ●	близко ●	близко ●
Многофункциональное рулевое колесо:	—	●	●	●
Электрическая регулировка рулевого колеса:	—	—	—	—
Память рулевого колеса:	—	—	—	—
Обогрев рулевого колеса:	—	—	—	●
Лопасть переключения передач:	—	—	—	—
Парковочный радар:	Спереди / сзади ●	Спереди ● / сзади ●	Спереди ● / сзади ●	Спереди ● / сзади ●
Реверсивное видеозображение:	—	●	—	—
Панорамная камера:	—	—	●	●
Прозрачное шасси / изображение на 540 градусов:	—	—	—	—
Автоматическая парковка и въезд:	—	—	●	●

Круиз с постоянной скоростью:	—	○	—	—
Адаптивный круиз:	—	●	●	●
Вход без ключа:	●	●	●	●
Запуск без ключа:	●	●	●	●
Дисплей управляющего компьютера:	●	●	●	●
Полная ЖК-приборная панель:	—	●	●	●
Размер ЖК-прибора:	—	—	—	—
Головной цифровой дисплей HUD:	—	—	○	●
Источник питания 220 В/230 В:	—	—	—	—
Встроенный регистратор вождения:	—	—	—	—
Функция беспроводной зарядки мобильного телефона:	—	—	●	●
Устройство ETC:	—	—	—	—
Конфигурация сиденья				
Материал сиденья:	Искусственная кожа	Натуральная кожа	Натуральная кожа	Натуральная кожа
Сиденье спортивного стиля:	—	—	—	—
Регулировка высоты сиденья:	●	●	●	●
Электрическая регулировка сиденья главного/второго пилота:	—	Главный ● / заместитель ●	Главный ● / заместитель ●	Главный ● / заместитель ●
Электрическая регулировка задних сидений:	—	—	—	—
Задняя регулировка сиденья второго пилота:	—	●	●	●
Регулировка поясничной опоры:	—	●	●	●
Регулировка плечевой опоры:	—	—	—	—
Регулировка опоры для ног:	—	—	—	—
Память основного/вспомогательного сиденья:	—	—	Главный ● / заместитель ●	Главный ● / заместитель ●
Память заднего сиденья:	—	—	—	—
Обогрев сидений:	—	Передний ● / задний —	Передний ● / задний —	Спереди ● / сзади ●

Вентиляция сиденья:	—	—	Передний ● / задний —	Передний ● / задний —
Массаж сиденья:	—	—	—	Передний ● / задний —
Регулировка угла наклона спинки второго ряда:	—	—	—	—
Второй ряд сидений перемещается:	—	—	—	—
Способ откидывания заднего сиденья:	Пропорционально вниз	Пропорционально вниз	Пропорционально вниз	Пропорционально вниз
Центральный подлокотник:	Спереди ● / сзади ●	Спереди ● / сзади ●	Спереди ● / сзади ●	Спереди ● / сзади ●
Задний подстаканник:	●	●	●	●
Конфигурация мультимедиа				
Точка доступа Wi-Fi:	●	●	●	●
Автомобильная навигационная система:	—	○	●	●
Bluetooth / автомобильный телефон:	●	●	●	●
Цветной экран центрального управления:	●	●	●	●
Размер экрана центрального управления:	8 дюймов	8 дюймов (дополнительно 9,2 дюйма)	9,2 дюйма	9,2 дюйма
Размер экрана второго пилота:	—	—	—	—
Система голосового управления:	—	○	●	●
Вызов помощи на дороге:	—	—	—	—
Подключение к мобильному телефону / картографирование:	●	●	●	●
Аудиобренд:	—	—	(Необязательно Харман/Kardon Харман Kardon Harman Kardon)	Харман Kardon
Интерфейс внешнего источника звука (AUX / USB и т.д.):	●	●	●	●
Количество выступающих:	8 докладчиков	8 докладчиков	8 динамиков (дополнительно 12 динамиков)	12 динамиков (дополнительно 8 динамиков)
Конфигурация освещения				
Ближний свет:	Светодиодный	Светодиодный	Светодиодный	Светодиодный
Дальний свет:	Светодиодный	Светодиодный	Светодиодный	Светодиодный
Передние противотуманные фары:	—	—	—	—

Дневные ходовые огни:	•	•	•	•
Регулируемая высота фары:	•	•	•	•
Автоматические фары:	•	•	•	•
Кривое вспомогательное освещение:	—	—	—	—
Контрольные рулевые фары:	—	—	•	•
Автоматическое переключение дальнего и ближнего света:	—	—	•	•
Устройство для очистки фар:	—	—	—	—
Внутреннее рассеянное освещение:	—	—	—	—
Окрашиваемый атмосферный свет:	—	—	•	•
Стекло / зеркало заднего вида				
Электростеклоподъемник:	Спереди • / сзади •	Спереди • / сзади •	Спереди • / сзади •	Спереди • / сзади •
Окно подъема одной кнопкой:	Главный-передний ряд-ве сь автомобиль •	Главный-передний ряд-ве сь автомобиль •	Главный-передний ряд-ве сь автомобиль •	Главный-передний ряд-ве сь автомобиль •
Функция защиты от защемления окна автомобиля:	•	•	•	•
Многослойное звукопоглощающее стекло:	—	—	—	—
Заднее защитное стекло:	—	—	—	—
Электрическое зеркало заднего вида:	•	•	•	•
Обогрев зеркала заднего вида:	•	•	•	•
Зеркало заднего вида электрическое складное:	—	•	•	•
Автоматическое антибликовое зеркало заднего вида:	—	• Внутри • / снаружи —	• Внутри • / снаружи —	Внутри • / снаружи •
Память зеркала заднего вида:	—	—	•	•
Функция электронного внешнего зеркала заднего вида:	—	—	—	—
Потоковое мультимедиа в				

нутреннее зеркало заднег о вида:	—	—	—	—
Солнцезащитный козырек с задней стороны:	—	—	•	•
Солнцезащитный козырек на заднем лобовом стекл е:	—	—	—	•
Зеркало для макияжа с с олнцезащитным козырько м:	•	•	•	•
Стеклоочиститель с датчи ком дождя:	—	•	•	•
Задний стеклоочистител ь:	—	—	—	—
Кондиционер/холодильник				
Способ управления конди ционированием воздуха:	ручной •	автоматический •	автоматический •	автоматический •
Автономный кондиционер в заднем ряду:	—	•	•	•
Задний выпуск воздуха:	•	•	•	•
Контроль температурной перегородки:	—	Район 3	Район 3	Район 3
Фильтрующее устройство PM2.5 в автомобиле:	•	•	•	•
Автомобильный очистите	•	•	•	•



Доставка до Вашего города (работаем со всеми регионами).

Наши контакты: +79021809210, +79268477763, +79372381984

[← Запросить Цену](#)

Позвоните или напишите и мы сделаем Вам несколько предложений!



Подпишись в Telegram и получи дополнительную скидку 50 000 руб.

Работаем полностью под ключ, с таможенной очисткой и получением ЭПТС для постановкой на учет в РФ.



[← главная страница](#)

[← смотреть марки](#)

Наш адрес:

АДРЕС "АУРУМ МОТОРС"

445004, Самарская область,
г. Тольятти, ул. Толстого, д. 3

РЕЖИМ РАБОТЫ

Понед.-Пятн. 09:00 – 19:00
Субб.-Воск. 09:00 – 17:00

ТЕЛЕФОН И EMAIL

+7 902 180-92-10 (WhatsApp)
Email: aurum.motors@yandex.ru

 [Запросить Цену](#)



Данный сайт носит исключительно информационный характер и ни при каких условиях не является публичной офертой определяемой положениями статьи 437 Гражданского кодекса РФ.

© Аурум Моторс (Фольксваген из Китая)