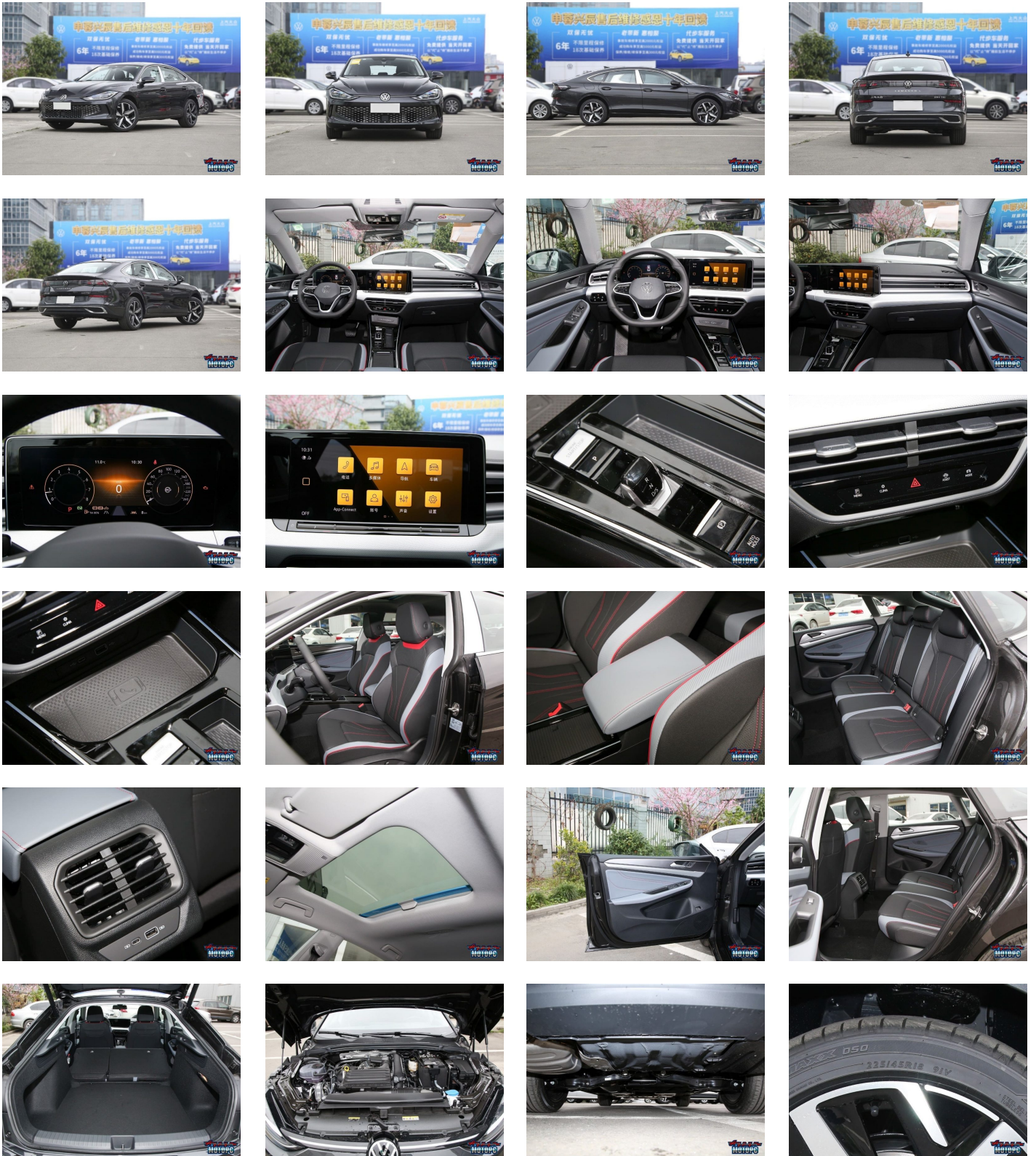


# Volkswagen Lamando L (Lingdu L) комплектации



Запросите полный пакет фотографий, подготовим в течении двух часов.



Представляем 4-е комплектации из 8-и существующих. Остальные отправим по запросу.

Описание комплектации:	Volkswagen Lamando L 2 80TSI DSG hot version	Volkswagen Lamando L 2 80TSI DSG Cool Edition	Volkswagen Lamando L 2 80TSI DSG	Volkswagen Lamando L 2 80TSI DSG Super Spicy U ltime Edition
Цена под ключ в РФ:	▶ Узнать стоимость	▶ Узнать стоимость	▶ Узнать стоимость	▶ Узнать стоимость
производитель:	SAIC Фольксваген	SAIC Фольксваген	SAIC Фольксваген	SAIC Фольксваген
уровень:	Транспортное средство с реднего размера	Транспортное средство с реднего размера	Транспортное средство с реднего размера	Транспортное средство с реднего размера
двигатель:	110 кВт (1,4 Л с турбонаддувом)	110 кВт (1,4 Л с турбонаддувом)	110 кВт (1,4 Л с турбонаддувом)	110 кВт (1,4 Л с турбонаддувом)
Тип питания:	Бензиновый двигатель	Бензиновый двигатель	Бензиновый двигатель	Бензиновый двигатель
коробка передач:	7-ступенчатая двойная м уфта сцепления	7-ступенчатая двойная м уфта сцепления	7-ступенчатая двойная м уфта сцепления	7-ступенчатая двойная м уфта сцепления
Длина × ширина × высота (мм):	4784×1831×1469	4784×1831×1469	4784×1831×1469	4784×1831×1469
Строение тела:	5-дверный 5-местный хэт чбек	5-дверный 5-местный хэт чбек	5-дверный 5-местный хэт чбек	5-дверный 5-местный хэт чбек
Год включения в листин г:	2023	2023	2023	2023
Максимальная скорость (км/ч):	200	200	200	200
Официальное время разг она 0-100 км/ч (с):	8.9	8.9	8.9	8.9
Общий расход топлива N EDC (л/100 км):	—	—	—	—
Общий расход топлива п о WLTC (л/100 км):	5.88	5.88	5.88	5.88
Политика гарантии на тра нспортное средство:	3 года или 100 000 килом етров	3 года или 100 000 килом етров	3 года или 100 000 килом етров	3 года или 100 000 килом етров
Гарантийная политика пе рвого владельца:	—	—	—	—
<b>Параметры тела</b>				
Длина автомобиля (мм):	4784	4784	4784	4784
Ширина автомобиля (м м):	1831	1831	1831	1831
Высота автомобиля (м м):	1469	1469	1469	1469
Колесная база (мм):	2731	2731	2731	2731
Снаряженная масса (кг):	1450	1450	1450	1450
Общая масса полуприцеп а (кг):	—	—	—	—
Расстояние между передн ими колесами (мм):	1585	1585	1585	1585

Расстояние между задними колесами (мм):	1560	1560	1560	1560
Строение тела:	Хэтчбек	Хэтчбек	Хэтчбек	Хэтчбек
Количество дверей:	5	5	5	5
Количество посадочных мест:	5	5	5	5
Объем топливного бака (л):	51	51	51	51
Объем переднего багажного отделения (Л):	—	—	—	—
Минимальный объем багажного отделения (л):	523	523	523	523
Максимальный объем багажного отделения (л):	1446	1446	1446	1446
<b>двигатель</b>				
Модель двигателя:	EA211-DLE	EA211-DLE	EA211-DLE	EA211-DLE
Объем двигателя (Л):	1.4	1.4	1.4	1.4
Объем (мл):	1395	1395	1395	1395
Форма приема:	С турбонаддувом	С турбонаддувом	С турбонаддувом	С турбонаддувом
Расположение цилиндров:	Встроенный (тип L)	Встроенный (тип L)	Встроенный (тип L)	Встроенный (тип L)
Количество цилиндров:	4	4	4	4
Количество клапанов на цилиндр (шт):	4	4	4	4
Механизм распределения воздуха:	ДОХК	ДОХК	ДОХК	ДОХК
Материал головки блока цилиндров:	Алюминиевый сплав	Алюминиевый сплав	Алюминиевый сплав	Алюминиевый сплав
Материал цилиндра:	Алюминиевый сплав	Алюминиевый сплав	Алюминиевый сплав	Алюминиевый сплав
Максимальная мощность в лошадиных силах (л.с.):	150	150	150	150
Максимальная мощность (кВт/об/мин):	110/4800-5200	110/4800-5200	110/4800-5200	110/4800-5200
Максимальный крутящий момент (Нм/об/мин):	250/1500-3200	250/1500-3200	250/1500-3200	250/1500-3200
топливо:	бензин	бензин	бензин	бензин
Этикетка топлива:	№ 95	№ 95	№ 95	№ 95
Способ подачи масла:	Прямой впрыск	Прямой впрыск	Прямой впрыск	Прямой впрыск
Экологические стандарты:	Countryvi	Countryvi	Countryvi	Countryvi
Автоматический запуск /остановка двигателя:	—	—	—	—

коробка передач				
Количество передач:	7	7	7	7
Тип коробки передач:	Двойное сцепление	Двойное сцепление	Двойное сцепление	Двойное сцепление
Название коробки передач:	7-ступенчатая сухая коробка передач с двойным сцеплением	7-ступенчатая сухая коробка передач с двойным сцеплением	7-ступенчатая сухая коробка передач с двойным сцеплением	7-ступенчатая сухая коробка передач с двойным сцеплением
Рулевое управление шасси				
Режим привода:	Передний привод	Передний привод	Передний привод	Передний привод
Строение тела:	Тип носителя	Тип носителя	Тип носителя	Тип носителя
Тип бустера:	Электрический наддув	Электрический наддув	Электрический наддув	Электрический наддув
Тип передней подвески:	Независимая подвеска Macpherson	Независимая подвеска Macpherson	Независимая подвеска Macpherson	Независимая подвеска Macpherson
Тип задней подвески:	Многорычажная независимая подвеска	Многорычажная независимая подвеска	Многорычажная независимая подвеска	Многорычажная независимая подвеска
Колесный тормоз				
Тип переднего тормоза:	Тип вентиляционного диска	Тип вентиляционного диска	Тип вентиляционного диска	Тип вентиляционного диска
Тип заднего тормоза:	Тип диска	Тип диска	Тип диска	Тип диска
Тип стояночного тормоза:	Электронная парковка	Электронная парковка	Электронная парковка	Электронная парковка
Технические характеристики передней шины:	205/55 R17	205/55 R17	225/45 R18	225/45 R18
Технические характеристики задней шины:	205/55 R17	205/55 R17	225/45 R18	225/45 R18
запаска:	Не в полный размер	Не в полный размер	Не в полный размер	Не в полный размер
Конфигурация безопасности				
Подушка безопасности основного сиденья /второго пилота:	Главный ● / заместитель ●	Главный ● / заместитель ●	Главный ● / заместитель ●	Главный ● / заместитель ●
Подушка безопасности для головы (воздушная завеса):	Спереди ● / сзади ●	Спереди ● / сзади ●	Спереди ● / сзади ●	Спереди ● / сзади ●
Боковая подушка безопасности:	Передний ● / задний —	Передний ● / задний —	Передний ● / задний —	Передний ● / задний —
Подушка безопасности на колене:	—	—	—	●
Средняя подушка безопасности переднего ряда:	—	—	—	—
Подушка безопасности подушки сиденья второго пилота:	—	—	—	—
Подушка безопасности ре				

мня безопасности заднего сиденья:	—	—	—	—
Пассивная защита пешеходов:	—	—	—	—
Интерфейс детского сиденья:	•	•	•	•
Устройство для контроля давления в шинах:	•	•	•	•
Продолжайте движение при нулевом давлении в шинах:	—	—	—	—
Напоминание о том, что время безопасности не истекло:	•	•	•	•
Противоугонный замок двигателя:	•	•	•	•
Центральный замок управления в автомобиле:	•	•	•	•
Ключ дистанционного управления:	•	•	•	•
Советы по вождению при усталости:	—	—	—	—
<b>Конфигурация управления</b>				
Антиблокировочная система ABS:	•	•	•	•
Распределение тормозного усилия (EBD/CBC и т.д.):	•	•	•	•
Система помощи при торможении (EBA/BAS/BA и т.д.):	•	•	•	•
Контроль тяги (ASR/TCS и т.д.):	•	•	•	•
Контроль устойчивости кузова (ESP/ESC и т.д.):	•	•	•	•
Помощь в подъеме:	•	•	•	•
Крутой склон и медленный спуск:	—	—	—	—
Автоматическая парковка:	•	•	•	•
Поддержка параллельной линии:	—	—	—	•
Система предупреждения о выезде с полосы движения:	—	•	•	•

ния:				
Переменная подвеска:	—	—	—	—
Изменяемое передаточное число рулевого управления:	—	—	—	—
Активный тормоз:	○	●	●	●
<b>Внешняя конфигурация</b>				
Электрический люк в крыше:	○	●	●	●
Панорамный люк в крыше:	—	—	—	—
Спортивная версия в окружении:	—	—	—	—
Диски из алюминиевого сплава:	●	●	●	●
Багажная полка:	—	—	—	—
Удаленный запуск:	—	—	—	—
Электрический багажник:	—	—	●	●
Индукционный ствол:	—	—	●	●
<b>Внутренняя конфигурация</b>				
Кожаное рулевое колесо:	○	●	●	●
Регулировка рулевого колеса:	Вверх и вниз ● / Далеко и близко ●	Вверх и вниз ● / Далеко и близко ●	Вверх и вниз ● / Далеко и близко ●	Вверх и вниз ● / Далеко и близко ●
Многофункциональное рулевое колесо:	●	●	●	●
Электрическая регулировка рулевого колеса:	—	—	—	—
Память рулевого колеса:	—	—	—	—
Обогрев рулевого колеса:	—	○	○	●
Лопасть переключения передач:	—	—	—	—
Парковочный радар:	Спереди / сзади ●	Спереди / сзади ●	Спереди ● / сзади ●	Спереди ● / сзади ●
Реверсивное видеоизображение:	●	●	●	●
Панорамная камера:	—	—	—	—
Прозрачное шасси / изображение на 540 градусов:	—	—	—	—
Автоматическая парковка и въезд:	—	—	—	●



Круиз с постоянной скоростью:	—	—	—	—
Адаптивный круиз:	○	●	●	●
Вход без ключа:	●	●	●	●
Запуск без ключа:	●	●	●	●
Дисплей управляющего компьютера:	●	●	●	●
Полная ЖК-приборная панель:	●	●	●	●
Размер ЖК-прибора:	10,2 дюйма	10,2 дюйма	10,2 дюйма	10,2 дюйма
Головной цифровой дисплей HUD:	—	—	○	●
Источник питания 220 В/230 В:	—	—	—	—
Встроенный регистратор вождения:	—	—	—	—
Функция беспроводной зарядки мобильного телефона:	—	—	●	●
Устройство ETC:	—	—	—	—
<b>Конфигурация сиденья</b>				
Материал сиденья:	ткань	Искусственная кожа	Искусственная кожа	Искусственная кожа
Сиденье спортивного стиля:	—	—	—	—
Регулировка высоты сиденья:	●	●	●	●
Электрическая регулировка сиденья главного /второго пилота:	—	Главный ● / заместитель —	Главный ● / заместитель —	Главный ● / заместитель ●
Электрическая регулировка задних сидений:	—	—	—	—
Задняя регулировка сиденья второго пилота:	—	—	—	—
Регулировка поясничной опоры:	—	●	●	●
Регулировка плечевой опоры:	—	—	—	—
Регулировка опоры для ног:	—	—	—	—
Память основного/вспомогательного сиденья:	—	—	—	—
Память заднего сиденья:	—	—	—	—

Обогрев сидений:	—	Передний ○ / задний —	Передний ○ / задний —	Передний ● / задний —
Вентиляция сиденья:	—	—	—	Передний ● / задний —
Массаж сиденья:	—	—	—	—
Регулировка угла наклона спинки второго ряда:	—	—	—	—
Второй ряд сидений перемещается:	—	—	—	—
Способ откидывания заднего сиденья:	Пропорционально вниз	Пропорционально вниз	Пропорционально вниз	Пропорционально вниз
Центральный подлокотник:	Передний ● / задний —	Спереди ● / сзади ●	Спереди ● / сзади ●	Спереди ● / сзади ●
Задний подстаканник:	—	●	●	●
<b>Конфигурация мультимедиа</b>				
Точка доступа Wi-Fi:	—	—	—	—
Автомобильная навигационная система:	●	●	●	●
Bluetooth / автомобильный телефон:	●	●	●	●
Цветной экран центрального управления:	●	●	●	●
Размер экрана центрального управления:	10 дюймов	10 дюймов	12 дюймов	12 дюймов
Размер экрана второго пилота:	—	—	—	—
Система голосового управления:	●	●	●	●
Вызов помощи на дороге:	—	—	—	—
Подключение к мобильному телефону / картографирование:	●	●	●	●
Аудиобренд:	—	—	—	Удары
Интерфейс внешнего источника звука (AUX / USB и т.д.):	●	●	●	●
Количество выступающих:	6 динамиков	6 динамиков	6 динамиков	8 докладчиков
<b>Конфигурация освещения</b>				
Ближний свет:	Светодиодный	Светодиодный	Светодиодный	Светодиодный
Дальний свет:	Светодиодный	Светодиодный	Светодиодный	Светодиодный
Передние противотуманные фары:	—	—	—	—
Дневные ходовые огни:	●	●	●	●



Регулируемая высота фары:	•	•	•	•
Автоматические фары:	•	•	•	•
Кривое вспомогательное освещение:	—	—	—	—
Контрольные рулевые фары:	—	—	—	•
Автоматическое переключение дальнего и ближнего света:	—	—	—	•
Устройство для очистки фар:	—	—	—	—
Внутреннее рассеянное освещение:	—	—	—	—
Окрашиваемый атмосферный свет:	—	—	•	•
<b>Стекло / зеркало заднего вида</b>				
Электростеклоподъемник:	Спереди • / сзади •	Спереди • / сзади •	Спереди • / сзади •	Спереди • / сзади •
Окно подъема одной кнопкой:	Главный-передний ряд-весь автомобиль •	Главный-передний ряд-весь автомобиль •	Главный-передний ряд-весь автомобиль •	Главный-передний ряд-весь автомобиль •
Функция защиты от защемления окна автомобиля:	•	•	•	•
Многослойное звукопоглощающее стекло:	—	—	—	—
Заднее защитное стекло:	—	—	—	—
Электрическое зеркало заднего вида:	•	•	•	•
Обогрев зеркала заднего вида:	•	•	•	•
Зеркало заднего вида электрическое складное:	•	•	•	•
Автоматическое антибликовое зеркало заднего вида:	—	—	—	• Внутри • / снаружи —
Память зеркала заднего вида:	—	—	—	—
Функция электронного внешнего зеркала заднего вида:	—	—	—	—
Потоковое мультимедиа в внутреннее зеркало заднего	—	—	—	—

о вида:				
Солнцезащитный козырек с задней стороны:	—	—	—	—
Солнцезащитный козырек на заднем лобовом стекле:	—	—	—	—
Зеркало для макияжа с солнцезащитным козырьком:	•	•	•	•
Стеклоочиститель с датчиком дождя:	•	•	•	•
Задний стеклоочиститель:	—	—	—	—
<b>Кондиционер/холодильник</b>				
Способ управления кондиционированием воздуха:	автоматический •	автоматический •	автоматический •	автоматический •
Автономный кондиционер в заднем ряду:	—	—	—	—
Задний выпуск воздуха:	•	•	•	•
Контроль температурной перегордки:	—	—	Два района	Два района
Фильтрующее устройство PM2.5 в автомобиле:	•	•	•	•
Автомобильный очиститель воздуха:	•	•	•	•



Доставка до Вашего города (работаем со всеми регионами).

Наши контакты: +79021809210, +79268477763, +79372381984

 [Запросить Цену](#)

**Позвоните или напишите и мы сделаем Вам несколько предложений!**



**Подпишись в Telegram и получи дополнительную скидку 50 000 руб.**

**Работаем полностью под ключ, с таможенной очисткой и получением ЭПТС для постановки на учет в РФ.**



 [главная страница](#)

 [смотреть марки](#)

# Наш адрес:

## АДРЕС "АУРУМ МОТОРС"

445004, Самарская область,  
г. Тольятти, ул. Толстого, д. 3

## РЕЖИМ РАБОТЫ

Понед.-Пятн. 09:00 – 19:00  
Субб.-Воск. 09:00 – 17:00

## ТЕЛЕФОН И EMAIL

+7 902 180-92-10 (WhatsApp)

Email: [aurum.motors@yandex.ru](mailto:aurum.motors@yandex.ru)

[← Запросить Цену](#)



Данный сайт носит исключительно информационный характер и ни при каких условиях не является публичной офертой определяемой положениями статьи 437 Гражданского кодекса РФ.

© Аурум Моторс (Фольксваген из Китая)