

Audi A4 комплектации

| | | | | |
|----------------------------|--|-------------------------------------|---|---|
| Описание комплектации | Audi A4L 2023 40 TFSI sleek and sporty | Audi A4L 2023 40 TFSI Deluxe Sporty | Audi A4L 2023 40 TFSI quattro luxury sporty | Audi A4L 2023 45 TFSI quattro is sporty |
| Стоимость с доставкой в РФ | Цена под ключ по запросу | Цена под ключ по запросу | Цена под ключ по запросу | Цена под ключ по запросу |

| | | | | |
|--|--|--|--|--|
| Производителей | FAW Ауди | FAW Ауди | FAW Ауди | FAW Ауди |
| уровень | Среднеразмерный автомобиль | Среднеразмерный автомобиль | Среднеразмерный автомобиль | Среднеразмерный автомобиль |
| Тип энергии | бензин | бензин | бензин | бензин |
| Время выхода на рынок | 2023-03 | 2023-03 | 2023-03 | 2023-03 |
| мотор | 2,0 т / л4 / 190 л.с. | 2,0 т / л4 / 190 л.с. | 2,0 т / л4 / 190 л.с. | 2,0 т / л4 / 252 л.с. |
| Коробка передач | 7-ступенчатая коробка передач с двойным сцеплением | 7-ступенчатая коробка передач с двойным сцеплением | 7-ступенчатая коробка передач с двойным сцеплением | 7-ступенчатая коробка передач с двойным сцеплением |
| Максимальная мощность двигателя (кВт) | 140 | 140 | 140 | 185 |
| Максимальный крутящий момент двигателя (Н·м) | 320 | 320 | 320 | 370 |
| Максимальная мощность (л.с.) | 190 | 190 | 190 | 252 |
| Максимальный крутящий момент (Н·м) | 320 | 320 | 320 | 370 |
| Максимальная мощность электродвигателя (л.с.) | — | — | — | — |
| Тип телосложения | 4-дверный, 5-местный седан | 4-дверный, 5-местный седан | 4-дверный, 5-местный седан | 4-дверный, 5-местный седан |
| Длина×Ш×В (мм) | 4858×1847×1439 | 4858×1847×1439 | 4858×1847×1411 | 4858×1847×1411 |
| Колесная база (мм) | 2908 | 2908 | 2908 | 2908 |
| Максимальная скорость (км/ч) | 230 | 230 | 230 | 240 |
| Официальное ускорение 0-100 км/ч | 8.2 | 8.2 | 8 | 6.6 |
| Комбинированный расход топлива NEDC (л/100 км) | 6.1 | 6.1 | 6.7 | 7.3 |
| Расход топлива WLTC в комбинированном/смешанном цикле (л/100 км) | 6.76 | 6.76 | 7.26 | 7.55 |
| Гарантия на автомобиль | Три года или 10 <> км | Три года или 10 <> км | Три года или 10 <> км | Три года или 10 <> км |

Кузова

| | | | | |
|---|-----------------|-----------------|-----------------|-----------------|
| Тип телосложения | Седан | Седан | Седан | Седан |
| Длина (мм) | 4858 | 4858 | 4858 | 4858 |
| Ширина (мм) | 1847 | 1847 | 1847 | 1847 |
| Высота (мм) | 1439 | 1439 | 1411 | 1411 |
| Колесная база (мм) | 2908 | 2908 | 2908 | 2908 |
| Передняя колея (мм) | 1566 | 1566 | 1566 | 1566 |
| Задняя колея (мм) | 1549 | 1549 | 1549 | 1549 |
| Минимальный дорожный просвет (мм) | 118 | 118 | 118 | 118 |
| Минимальный радиус поворота (м) | 5.9 | 5.9 | 5.9 | 5.9 |
| Вес транспортного средства (кг) | 1645 | 1645 | 1710 | 1725 |
| Как открывается дверь | Распашные двери | Распашные двери | Распашные двери | Распашные двери |
| Количество дверей (шт.) | 4 | 4 | 4 | 4 |
| Количество посадочных мест (шт.) | 5 | 5 | 5 | 5 |
| Емкость топливного бака (л) | 56 | 56 | 58 | 58 |
| Объем багажника (л) | 424 | 424 | 424 | 424 |
| Максимальный объем багажника (л) | — | — | — | — |
| Внутренний размер багажника (мм) | 1080×990×500 | 1080×990×500 | 1080×990×500 | 1080×990×500 |
| Максимальная масса полной нагрузки (кг) | 2080 | 2080 | 2150 | 2160 |

| мотор | | | | |
|--|------------------------------|------------------------------|------------------------------|-----------------|
| Модель двигателя | Соглашение об избежании двой | Соглашение об избежании двой | Соглашение об избежании двой | ДКВ |
| Смещение (мл) | 1984 | 1984 | 1984 | 1984 |
| Аббревиатура водоизмещения (L) | 2 | 2 | 2 | 2 |
| Форма приема | С турбонаддувом | С турбонаддувом | С турбонаддувом | С турбонаддувом |
| Компоновка двигателя | Продольный | Продольный | Продольный | Продольный |
| Максимальная мощность (л.с.) | 190 | 190 | 190 | 252 |
| Максимальная мощность (кВт) | 140 | 140 | 140 | 185 |
| Максимальная скорость вращения (об/мин) | — | — | — | — |
| Максимальный крутящий момент (Н·м) | 320 | 320 | 320 | 370 |
| Максимальная частота вращения крутящего момента (об/мин) | — | — | — | — |

| | | | | |
|---------------------------------------|------------------------|------------------------|------------------------|------------------------|
| Расположение цилиндров | Рядный | Рядный | Рядный | Рядный |
| Количество цилиндров (шт) | 4 | 4 | 4 | 4 |
| Количество клапанов на цилиндр (шт.) | 4 | 4 | 4 | 4 |
| Коэффициент уплотнения | — | — | — | — |
| Газораспределительный механизм | DOHC | DOHC | DOHC | DOHC |
| Диаметр отверстия (мм) | — | — | — | — |
| Ход поршня (мм) | — | — | — | — |
| Технология, специфичная для двигателя | — | — | — | — |
| Форма топлива | бензин | бензин | бензин | бензин |
| Обозначение топлива | Номер 95 (ранее No 97) | Номер 95 (ранее No 97) | Номер 95 (ранее No 97) | Номер 95 (ранее No 97) |
| Способ подачи масла | Гибридное опрыскивание | Гибридное опрыскивание | Гибридное опрыскивание | Прямой впрыск |
| Материал головки блока цилиндров | Алюминиевый сплав | Алюминиевый сплав | Алюминиевый сплав | Алюминиевый сплав |
| Материал цилиндра | чугун | чугун | чугун | чугун |
| Нормы выбросов | Страна VI | Страна VI | Страна VI | Страна VI |

Коробка передач

| | | | | |
|---------------------|--|--|--|--|
| сокращение | 7-ступенчатая коробка передач с двойным сцеплением | 7-ступенчатая коробка передач с двойным сцеплением | 7-ступенчатая коробка передач с двойным сцеплением | 7-ступенчатая коробка передач с двойным сцеплением |
| Количество передач | 7 | 7 | 7 | 7 |
| Тип коробки передач | Мокрая коробка передач с двойным сцеплением | Мокрая коробка передач с двойным сцеплением | Мокрая коробка передач с двойным сцеплением | Мокрая коробка передач с двойным сцеплением |

Рулевое управление шасси

| | | | | |
|------------------------------------|-----------------------------------|-----------------------------------|-----------------------------------|-----------------------------------|
| Режим вождения | Передний привод | Передний привод | Передний полный привод | Передний полный привод |
| Полноприводная форма | — | — | Своевременный полный привод | Своевременный полный привод |
| Структура межосевого дифференциала | — | — | Многодисковое сцепление | Многодисковое сцепление |
| Тип передней подвески | Пятирычажная независимая подвеска | Пятирычажная независимая подвеска | Пятирычажная независимая подвеска | Пятирычажная независимая подвеска |
| Тип задней подвески | Пятирычажная независимая подвеска | Пятирычажная независимая подвеска | Пятирычажная независимая подвеска | Пятирычажная независимая подвеска |
| Тип усилителя рулевого управления | Электрический ассистент | Электрический ассистент | Электрический ассистент | Электрический ассистент |
| Строение тела | Несущий тип | Несущий тип | Несущий тип | Несущий тип |

Колесные тормоза

| | | | | |
|---|----------------------------|----------------------------|----------------------------|----------------------------|
| Тип переднего тормоза | Дисковый вентилируемый тип | Дисковый вентилируемый тип | Дисковый вентилируемый тип | Дисковый вентилируемый тип |
| Тип заднего тормоза | Тип диска | Тип диска | Тип диска | Дисковый вентилируемый тип |
| Тип стояночного тормоза | Электронная парковка | Электронная парковка | Электронная парковка | Электронная парковка |
| Технические характеристики передних шин | 245/40 P18 | 245/40 P18 | 245/35 P19 | 245/35 P19 |
| Технические характеристики задних шин | 245/40 P18 | 245/40 P18 | 245/35 P19 | 245/35 P19 |
| Технические характеристики запасного колеса | Не полноразмерный | Не полноразмерный | Не полноразмерный | Не полноразмерный |

Активная конфигурация безопасности

| | | | | |
|--|---------------------------------|---------------------------------|---------------------------------|---------------------------------|
| Антиблокировочная система тормозов с АБС | • | • | • | • |
| Распределение тормозного усилия (EBD/CBC и т.д.) | • | • | • | • |
| Система помощи при торможении (EBA/BAS/BA и т.д.) | • | • | • | • |
| Антипробуксовочная система (ASR/TCS/TRC и т.д.) | • | • | • | • |
| Контроль устойчивости кузова (ESP/DSC/ESC и т.д.) | • | • | • | • |
| Устройство контроля давления в шинах | • Сигнализация давления в шинах | • Сигнализация давления в шинах | • Сигнализация давления в шинах | • Сигнализация давления в шинах |
| Ремень безопасности не пристегнут | • Первый ряд | • Первый ряд | • Первый ряд | • Первый ряд |
| Помощь в параллельных линиях | ○ (8000 юаней). | ○ (8000 юаней). | ○ (8000 юаней). | • |
| Система предупреждения о выходе из полосы движения | ○ (3000 юаней). | ○ (3000 юаней). | ○ (3000 юаней). | ○ (3000 юаней). |
| Помощь в удержании полосы движения | ○ (4600 юаней). | ○ (4600 юаней). | ○ (4600 юаней). | ○ (4600 юаней). |
| Полоса движения держится по центру | ○ | ○ | ○ | ○ |
| Активное торможение/система активной безопасности | ○ | ○ | ○ | • |
| Распознавание дорожных знаков | — | — | — | — |
| Советы по | | | | |

| | | | | |
|---------------------------------------|---|---|---|---|
| утомленному вождению | • | • | • | • |
| Система ночного видения | — | — | — | — |
| Предупреждение о лобовом столкновении | ○ | ○ | ○ | • |
| Предупреждение о столкновении сзади | ○ | ○ | ○ | ○ |

Конфигурация пассивной безопасности

| | | | | |
|---|-----------------------------------|-----------------------------------|-----------------------------------|-----------------------------------|
| Передние передние подушки безопасности | Первичный • / Вторичный • | Первичный • / Вторичный • | Первичный • / Вторичный • | Первичный • / Вторичный • |
| Передние/задние боковые подушки безопасности | Спереди • / сзади ○ (1600 юаней). | Спереди • / сзади ○ (1600 юаней). | Спереди • / сзади ○ (1600 юаней). | Спереди • / сзади ○ (1600 юаней). |
| Передние/задние подушки безопасности (воздушные завесы) | Спереди • / Сзади • | Спереди • / Сзади • | Спереди • / Сзади • | Спереди • / Сзади • |
| Передние коленные подушки безопасности | Первичный / Вице- | Первичный / Вице- | Первичный / Вице- | Первичный / Вице- |
| Износостойкие шины | — | — | — | — |
| Интерфейс детского кресла ISO FIX | • | • | • | • |

Оборудование для помощи водителю

| | | | | |
|--|--|--|--|--|
| Круизная система | • Круиз-контроль ○ Адаптивный круиз на полной скорости | • Круиз-контроль ○ Адаптивный круиз на полной скорости | • Круиз-контроль ○ Адаптивный круиз на полной скорости | • Круиз-контроль ○ Адаптивный круиз на полной скорости |
| Передний/задний радар | Спереди • / Сзади • | Спереди • / Сзади • | Спереди • / Сзади • | Спереди • / Сзади • |
| Система визуализации парковки | • Реверсивное видео ○ 360-градусное панорамное изображение | • Реверсивное видео ○ 360-градусное панорамное изображение | • Реверсивное видео ○ 360-градусное панорамное изображение | • Панорамное изображение на 360 градусов |
| Система визуализации боковых слепых зон | — | — | — | — |
| Реверсивная динамическая система напоминаний | — | — | — | — |
| Переключение режимов движения | • Стандарт / Комфорт • Эконом • Спорт • Умный • Олицетворять. | • Стандарт / Комфорт • Эконом • Спорт • Умный • Олицетворять. | • Стандарт / Комфорт • Эконом • Спорт • Умный • Олицетворять. | • Стандарт / Комфорт • Эконом • Спорт • Умный • Олицетворять. |
| Автоматическая парковка | ○ (1300 юаней). | — | — | • |
| Технология старт-стоп двигателя | • | • | • | • |

| | | | | |
|---|-------------------|-------------------|-------------------|-------------------|
| Система рекуперации энергии | • | • | • | • |
| Помощь при подъеме в гору | • | • | • | • |
| Автоматическая парковка | • | • | • | • |
| Крутые склоны спускаются | — | — | — | — |
| Регулируемая регулировка подвески | — | — | — | — |
| Электромагнитная индукционная подвеска | — | — | — | — |
| Пневматическая подвеска | — | — | — | — |
| Переменное передаточное число рулевого управления | ○ (10000 юаней). | ○ (10000 юаней). | ○ (10000 юаней). | ○ (10000 юаней). |
| Уровень помощи при вождении | Дополнительно: L2 | Дополнительно: L2 | Дополнительно: L2 | Дополнительно: L2 |

Интеллектуальные функции вождения

| | | | | |
|---------------------|---|---|---|---|
| Встроенные HD-карты | — | — | — | — |
| Дистанционный вызов | — | — | — | — |

Интеллектуальное оборудование для вождения

| | | | | |
|--------------------------------|---|---|----|---|
| Количество камер | — | — | 5 | — |
| Радар миллиметрового диапазона | — | — | 2 | — |
| Ультразвуковой радар | — | — | 12 | — |

Внешняя конфигурация

| | | | | |
|--|---|---|---|---|
| Спортивный комплект | • | • | • | • |
| Диски из алюминиевого сплава | • | • | • | • |
| Электрический спойлер | — | — | — | — |
| Электрическая всасывающая дверца | — | — | — | — |
| Безрамные дизайнерские двери | — | — | — | — |
| Электрический багажник | — | — | — | — |
| Датчик багажника открывается | — | — | — | — |
| Электрическая память положения багажника | — | — | — | — |

| | | | | |
|------------------------------------|---|---|---|---|
| Багажники на крышу | — | — | — | — |
| Скрыть электрические дверные ручки | — | — | — | — |
| Активная решетка радиатора | — | — | — | — |

Внутренняя конфигурация

| | | | | |
|--|---|---|---|---|
| Материал рулевого колеса | ● Кожа | ● Кожа | ● Кожа | ● Кожа |
| Диапазон регулировки рулевого колеса | Вверх и вниз + спереди и сзади | Вверх и вниз + спереди и сзади | Вверх и вниз + спереди и сзади | Вверх и вниз + спереди и сзади |
| Рулевое колесо электрически регулируется | — | — | — | — |
| Форма смены | Электронное переключение рычагов переключения передач | Электронное переключение рычагов переключения передач | Электронное переключение рычагов переключения передач | Электронное переключение рычагов переключения передач |
| Многофункциональное рулевое колесо | ● | ● | ● | ● |
| Подрулевые лепестки | ● Переключение передач | ● Переключение передач | ● Переключение передач | ● Переключение передач |
| Руль с подогревом | ○ (500 юаней). | ○ (500 юаней). | ○ (500 юаней). | ○ (500 юаней). |
| Память рулевого колеса | — | — | — | — |
| На ЖК-панели приборов отображается информация | ● Информация о вождении ● Мультимедийная информация | ● Информация о вождении ● Мультимедийная информация | ● Информация о вождении ● Мультимедийная информация | ● Информация о вождении ● Мультимедийная информация |
| Полностью жидкокристаллическая комбинация приборов | ● | ● | ● | ● |
| Размер ЖК-панели приборов | 12.3 дюймов | 12.3 дюймов | 12.3 дюймов | 12.3 дюймов |
| Цифровой дисплей HUD с проекцией | ○ (17900 юаней). | ○ (17900 юаней). | ○ (17900 юаней). | ○ (17900 юаней). |
| Регистратор вождения автомобиля | — | — | — | — |
| Беспроводная зарядка мобильных телефонов | — | — | — | — |

Конфигурация защиты от кражи

| | | | | |
|--------------------------------------|----------------|----------------|----------------|----------------|
| Электронный противоугонный двигатель | ● | ● | ● | ● |
| Внутренний центральный замок | ● | ● | ● | ● |
| Тип ключа | ● Ключ брелока | ● Ключ брелока | ● Ключ брелока | ● Ключ брелока |
| Автоматическая блокировка автомобиля | ● | ● | ● | ● |

| | | | | |
|--|---|--------------------------------|--------------------------------|--------------------------------|
| Подъемные окна с дистанционным управлением | • | • | • | • |
| Удаленная загрузка | — | — | — | — |
| Система бесключевого запуска | • | • | • | • |
| Система бесключевого доступа | ○ Полный автомобиль (опционально 4000,<> юаней) | • Полное транспортное средство | • Полное транспортное средство | • Полное транспортное средство |

Конфигурация сиденья

| Материал сиденья | Искусственная кожа (опционально смесь кожи и замши) | Искусственная кожа (опционально смесь кожи и замши) | Искусственная кожа (опционально смесь кожи и замши) | Сочетание кожи и замши |
|---|---|---|---|---------------------------|
| Сиденья в спортивном стиле | • | • | • | • |
| Передние сиденья отрегулированы на низкий уровень | • Первый ряд | • Первый ряд | • Первый ряд | • Первый ряд |
| Регулировка наклона подушки переднего сиденья | • Первый ряд | • Первый ряд | • Первый ряд | • Первый ряд |
| Регулировка длины подушки переднего сиденья | • Первый ряд | • Первый ряд | • Первый ряд | • Первый ряд |
| Регулировка передней поясничной опоры | • Первый ряд | • Первый ряд | • Первый ряд | • Первый ряд |
| Электрически регулируемые основные/пассажирские сиденья | Первичный • / Вторичный • | Первичный • / Вторичный • | Первичный • / Вторичный • | Первичный • / Вторичный • |
| Память сиденья с электроприводом | ○ Сиденье водителя (опционально 2500 <> юаней) | ○ Сиденье водителя (опционально 2500 <> юаней) | • Сиденье водителя | • Сиденье водителя |
| Подогрев передних/задних сидений | Передний ○ Передний ряд (2300 юаней) / Задний- | Спереди • / Сзади — | Спереди • / Сзади — | Спереди • / Сзади — |
| Вентиляция передних/задних сидений | Передний ○ Передний ряд (9900 юаней) / Задний- | Передний ○ Передний ряд (9900 юаней) / Задний- | Передний ○ Передний ряд (9900 юаней) / Задний- | Спереди- / Сзади- |
| Массаж передних/задних сидений | Спереди- / Сзади- | Спереди- / Сзади- | Спереди- / Сзади- | Спереди- / Сзади- |
| Откидывающаяся форма задних сидений | Пропорции проставляются | Пропорции проставляются | Пропорции проставляются | Пропорции проставляются |
| Центральное, переднее/заднее сиденье | Спереди • / Сзади • | Спереди • / Сзади • | Спереди • / Сзади • | Спереди • / Сзади • |
| Задние подстаканники | — | • | • | • |

Конфигурация кондиционера

| | | | | |
|---|------------------------------|------------------|------------------|------------------|
| Регулировка кондиционера | ● Автоматический | ● Автоматический | ● Автоматический | ● Автоматический |
| Контроль температурной зоны | ● Двойная зона ○ три зоны | ● Зона 3 | ● Зона 3 | ● Зона 3 |
| Индивидуальный кондиционер в задней части | ○ (4000 юаней). | ● | ● | ● |
| Вентиляционные отверстия для задних сидений | ○ | ● | ● | ● |
| Фильтрующее устройство PM2.5 в автомобиле | — | — | — | — |
| Автомобильный очиститель воздуха | — | — | — | — |
| Автомобильный холодильник | — | — | — | — |

Конфигурация освещения

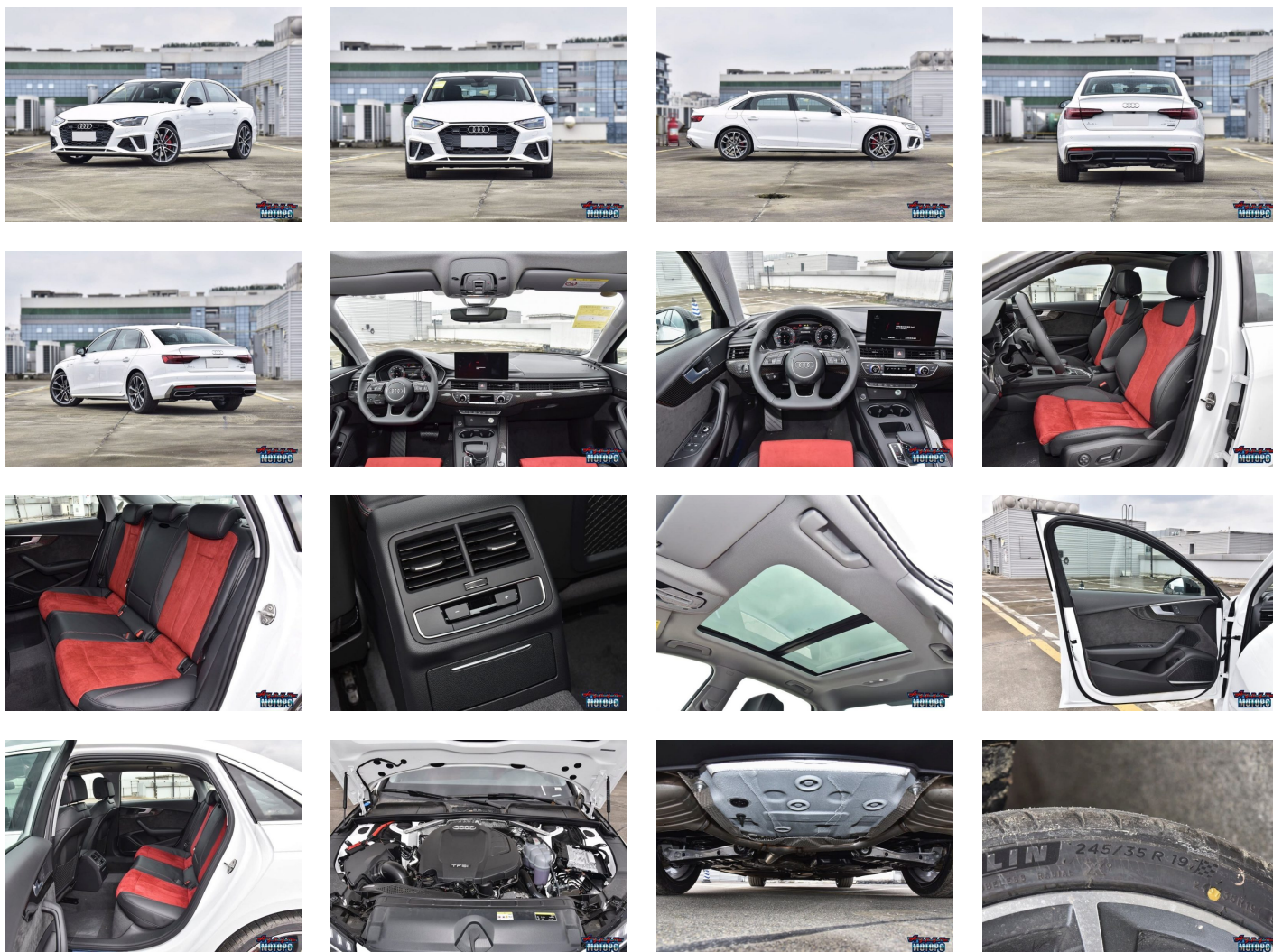
| | | | | |
|---------------------------------------|---|---|-----------------|-------------|
| Источник ближнего света | СВЕТОДИОД | СВЕТОДИОД | СВЕТОДИОД | СВЕТОДИОД |
| Источник дальнего света | СВЕТОДИОД | СВЕТОДИОД | СВЕТОДИОД | СВЕТОДИОД |
| Особая конструкция фар | ○ Тип матрицы (опционально 8200 юаней) | ○ Тип матрицы (опционально 8200 юаней) | ● Матрица | ● Матрица |
| Адаптивный дальний и ближний свет | ○ (800 юаней). | ○ (800 юаней). | ○ (800 юаней). | ● |
| Дневные ходовые огни | ● | ● | ● | ● |
| Автоматические фары | ● | ● | ● | ● |
| Вспомогательная фара поворота | ● | ● | ● | ● |
| Рулевые фары ведомого толкателя (AFS) | ○ | ○ | ○ | ● |
| Передние противотуманные фары | — | — | — | — |
| Режим дождя и тумана при свете фар | ● | ● | ● | ● |
| Фары регулируются по высоте | ● | ● | ● | ● |
| Устройство для чистки фар | ○ (2000 юаней). | ○ (2000 юаней). | ○ (2000 юаней). | ● |
| Фары выключаются с задержкой | ● | ● | ● | ● |
| Сенсорная лампа для чтения | ● | ● | ● | ● |
| Декоративное освещение интерьера | ● Монохромный (опционально 30 цветов) | ● 30 цветов | ● 30 цветов | ● 30 цветов |

Стекло/зеркала

| Тип люка | ● Открываемый панорамный люк на крыше | ● Открываемый панорамный люк на крыше | ● Открываемый панорамный люк на крыше | ● Открываемый панорамный люк на крыше |
|---|---|---|---|---|
| Размер люка (мм) | — | — | — | — |
| Электрические стеклоподъемники | ● Полное транспортное средство | ● Полное транспортное средство | ● Полное транспортное средство | ● Полное транспортное средство |
| Окно поднимается/ опускается одним нажатием кнопки | ● Полное транспортное средство | ● Полное транспортное средство | ● Полное транспортное средство | ● Полное транспортное средство |
| Функция защиты от заземления окон | ● Полное транспортное средство | ● Полное транспортное средство | ● Полное транспортное средство | ● Полное транспортное средство |
| УФ/ теплоизоляционное стекло | ● | ● | ● | ● |
| Зеркала с электрической регулировкой | ● | ● | ● | ● |
| Наружные зеркала заднего вида с подогревом | ● | ● | ● | ● |
| Зеркала складываются электрически | ● | ● | ● | ● |
| Замок зеркала автомобиля складывается автоматически | ● | ● | ● | ● |
| Зеркала автоматически опускаются при движении задним ходом | ● | ● | ● | ● |
| Память зеркала заднего вида | ○ | ○ | ● | ● |
| Межкомнатные/ наружные зеркала заднего вида с автоматическим антибликовым покрытием | Внутренний ○ (1500 юаней) / Внешний ○ (800 юаней). | Внутренний ● / Внешний ● | Внутренний ● / Внешний ● | Внутренний ● / Внешний ● |
| Солнцезащитный козырек на заднем лобовом стекле | ○ | ○ | ○ | ○ |
| Задние боковые солнцезащитные козырьки | ○ Руководство | ○ Руководство | ○ Руководство | ○ Руководство |
| Солнцезащитное зеркало | ● Главный водитель + освещение ● Второй пилот + освещение | ● Главный водитель + освещение ● Второй пилот + освещение | ● Главный водитель + освещение ● Второй пилот + освещение | ● Главный водитель + освещение ● Второй пилот + освещение |
| Задние дворники | — | — | — | — |
| Датчики стеклоочистителей | ● Тип с датчиком дождя | ● Тип с датчиком дождя | ● Тип с датчиком дождя | ● Тип с датчиком дождя |

Конфигурация мультимедиа

| Название системы транспортного средства | Ауди Коннект | Ауди Коннект | Ауди Коннект | Ауди Коннект |
|---|--|--|--|--|
| Центральный цветной экран | • | • | • | • |
| Режим работы экрана | • Сенсорный тип | • Сенсорный тип | • Сенсорный тип | • Сенсорный тип |
| Размер центрального экрана | 10.1 дюймов | 10.1 дюймов | 10.1 дюймов | 10.1 дюймов |
| Спутниковая навигационная система | ○ (6500 юаней). | • | • | • |
| Отображение информации о дорожном движении в режиме реального времени | ○ | • | • | • |
| Телефонное соединение/ сопоставление | • CarPlay • Android Auto | • CarPlay • Android Auto | • CarPlay • Android Auto | • CarPlay • Android Auto |
| Интернет транспортных средств | ○ | • | • | • |
| Сети 4G/5G | • 4G | • 4G | • 4G | • 4G |
| Вызовы помощи на дороге | • | • | • | • |
| Система управления распознаванием голоса | • Мультимедийная система ○ навигация • телефон | • Мультимедийная система • Навигация • Телефон | • Мультимедийная система • Навигация • Телефон | • Мультимедийная система • Навигация • Телефон |
| Управление жестами | — | — | — | — |
| Bluetooth/ автомобильный телефон | • | • | • | • |
| Автомобильное телевидение | — | — | — | — |
| Задний ЖК-экран | — | — | — | — |
| Задняя центральная система управления | — | — | — | — |
| Тип интерфейса | • USB • Type-C | • USB • Type-C | • USB • Type-C | • USB • Type-C |
| Количество интерфейсов USB/Type-C | Спереди 2 / Сзади 2 | Спереди 2 / Сзади 2 | Спереди 2 / Сзади 2 | Спереди 2 / Сзади 2 |
| Блок питания 220 В/230 В | — | — | — | — |
| Разъем питания багажника 12 В | — | • | • | • |
| CD/DVD | — | — | — | — |
| Марка динамиков | (Опционально Bang & Olufsen: 7200 юаней) | (Опционально Bang & Olufsen: 7200 юаней) | (Опционально Bang & Olufsen: 7200 юаней) | Банг и Олуфсен |
| Количество спикеров | Стандарт: 10, Дополнительно: 19 | Стандарт: 10, Дополнительно: 19 | Стандарт: 10, Дополнительно: 19 | Стандарт: 19 |
| Звуковая мощность | (Опционально: 755 Вт) | (Опционально: 755 Вт) | (Опционально: 755 Вт) | 755 Вт |
| Система активного шумоподавления | — | — | — | — |



Доставка до Вашего города (работаем со всеми регионами).

Наши контакты: +79021809210, +79268477763, +79372381984

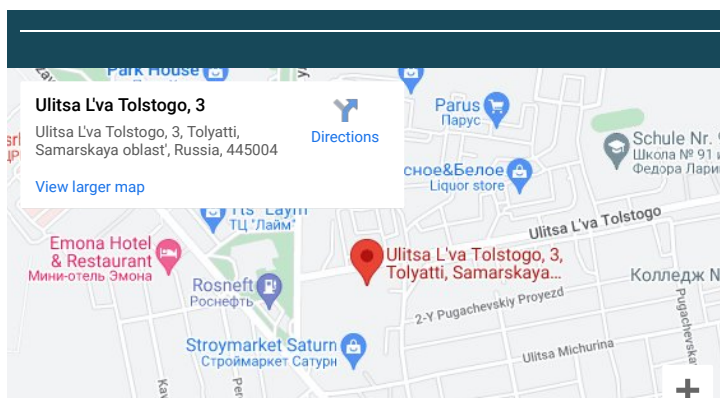
Позвоните или напишите и мы сделаем Вам несколько предложений!



Работаем полностью под ключ, с таможенной очисткой и получением ЭПТС для постановкой на учет в РФ.

[← главная страница](#)

[← различные услуги](#)



Наш адрес:

АДРЕС "АУРУМ МОТОРС"

445004, Самарская область,
г. Тольятти, ул. Толстого, д. 3

РЕЖИМ РАБОТЫ

Понед.-Пятн. 09:00 – 19:00
Субб.-Воск. 09:00 – 17:00

ТЕЛЕФОН И EMAIL



+7 902 180-92-10 (WhatsApp)

Email: aurum.motors@yandex.ru



Условия обработки персональных данных

Данный сайт носит исключительно информационный характер и ни при каких условиях не является публичной офертой определяемой положениями статьи 437 Гражданского кодекса РФ.

© Аурум Моторс